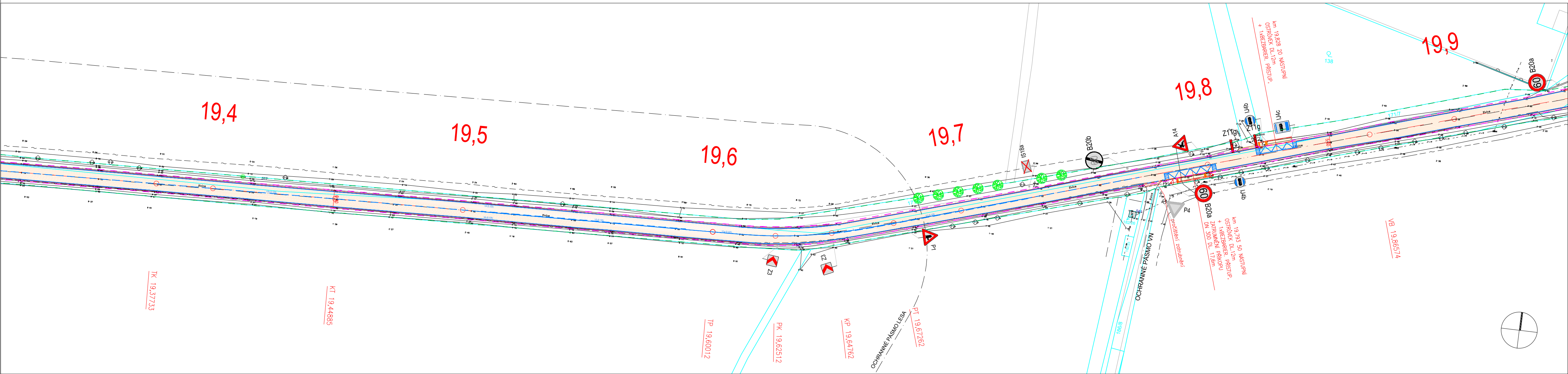
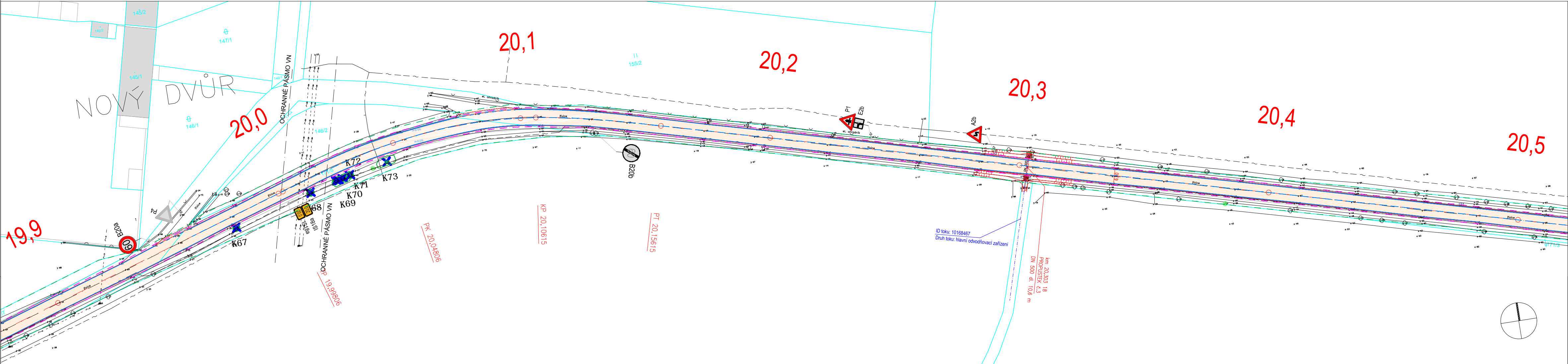


KOORDINAČNÍ SITUACE, M 1:1000

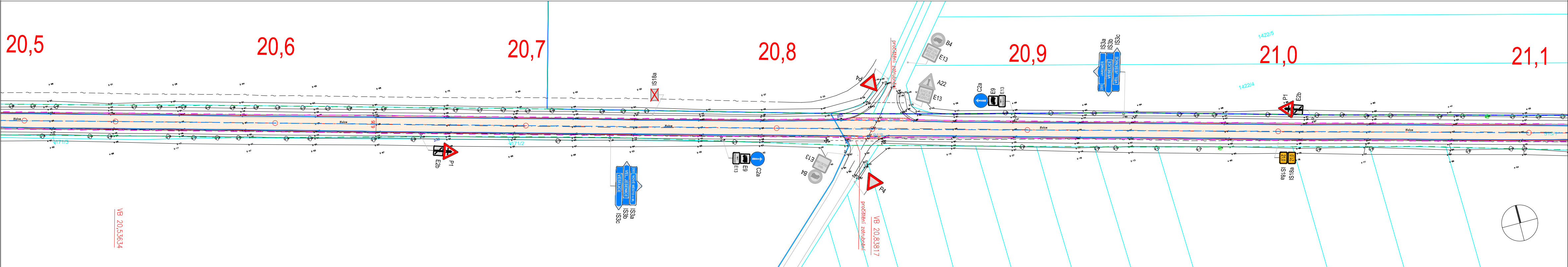
ÚSEK 2 - část 5



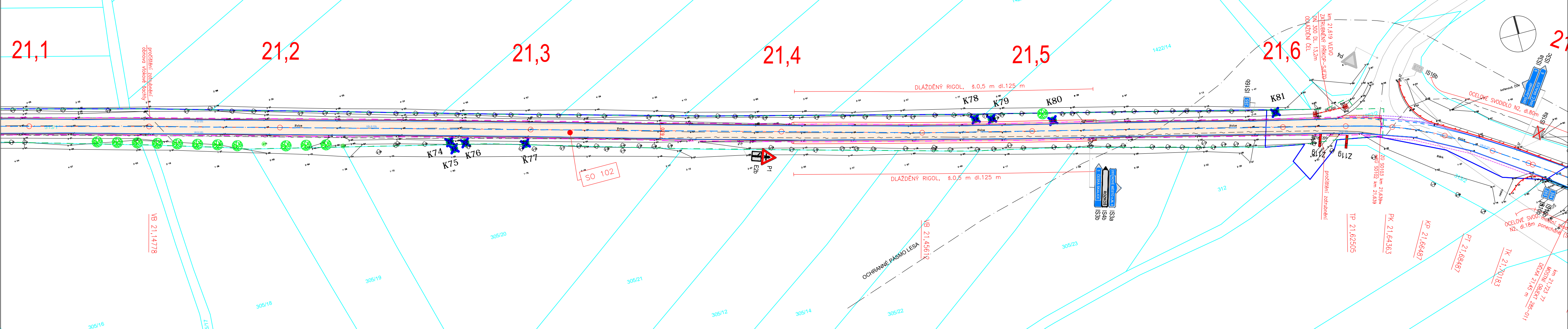
ÚSEK 2 - část 6



ÚSEK 2 - část 7



ÚSEK 2 - část 8



LEGENDA

- HRANICE KATASTRU NEMOVITOSTÍ
- OSA KOMUNIKACE
- HRANY KOMUNIKACE
- NOVÁ VPUST
- TRATIVOD
- VODOROVNÉ DOPRAVNÍ ZNAČENÍ
- CHRÁNIČKA
- SVISLÉ DOPRAVNÍ ZNAČENÍ NOVÉ
- KÁČENÉ STROMY, IDENT.ČÍSLA
- DLE DENDROLOGICKÉHO PRŮZKUMU
- NÁVRH NOVÉ NÁHRADNÍ VYSADBY
- HRANICE ŘEŠENÉHO ÚZEMÍ(dočasný zábor)
- TRVALÝ ZÁBOR STAVBY

- ASFALT. KOMUNIKACE
- CHODNÍK/NÁSTUPIŠTĚ - BET. DLAŽBA
- ZELEŇ
- PRVKY PRO NEVIDOMÉ
- ASFALTOVÝ POVRCH
- NAPOJENÍ ASFALTOVÝCH VRSTEV
- ÚPRAVA NAPOJENÍ SJEZDŮ - BETON
- ÚPRAVA NAPOJENÍ SJEZDŮ - BET. DLAŽBA
- ÚPRAVA NAPOJENÍ - HUTNĚNÝ RECYKLÁT

LEGENDA STÁVAJÍCÍCH SÍTÍ

- KANALIZACE
- PLYNOVOD
- VODOVOD
- SDĚLOVACÍ KABELY
- VEDENÍ NN
- VEDENÍ VN
- VEDENÍ VO

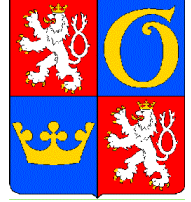

SEZNAM STAVEBNÍCH OBJEKTŮ


- SO 101 - Silnice II/285 - km 12,701 - 16,044
- SO 102 - Silnice II/285 - km 16,044 - 21,639
- SO 103 - Silnice II/285 - km 21,639 - 25,294
- SO 181 - Dopravně-inž. opatření - úsek 1
- SO 182 - Dopravně-inž. opatření - úsek 2
- SO 183 - Dopravně-inž. opatření - úsek 3

- SO 201 - Most 285 - 008
- SO 203 - Most 285 - 011
- SO 253 - Opěrná zed Nahofany

REVIZE C	TEXT ZMĚNY-ODŮVODNĚNÍ	DATUM

ČÁST B

Objednatel:		Souřadnicový systém S-JTSK, Výškový systém Bpv	
		Královéhradecký kraj Pivovarské náměstí 1245 500 03, Hradec Králové IČ: 708 89 546	
		ÚŘADNÍ SILNICE Královéhradeckého kraje a.s.	

Zhotovitel:		Hlavní inženýr projektu	
		Ing. Miroslav VĚTROVSKÝ	
ADVISIA s.r.o., Pernerova 659/31a Praha 8, Karlín, PSČ 186 00		Kontroloval	
		Ing. Miloš NĚMEC	
		Zodpovědný projektant	
		Ing. Miroslav VĚTROVSKÝ	

Akce:		Číslo zakázky:	
Silnice II/285 Jaroměř - Nové Město nad Metují, úseky 1, 2 a 3		17-015-A	
Datum:		03/2018	
Formát:		B/A4	
Měřítko:		1:1.000	
Objekt:		Stupeň:	
B. Souhrnné řešení stavby		DSP/PDPS	
Příloha:		Souprava:	
B.2.2.2 Koordinační situace - úsek 2 - 2.část		Číslo přílohy:	
		B.2.2.2	
		Číslo revize:	
		00	